



VÝROČNÍ ZPRÁVA 2008

Příspěvková organizace Města Svoboda nad Úpou

**Dům s pečovatelskou službou,
Kostelní 526, 542 24 Svoboda nad Úpou**



I. ZÁKLADNÍ ÚDAJE

Název: **Dům s pečovatelskou službou**

Sídlo: **542 24 Svoboda nad Úpou, Kostelní 526**

Identifikační číslo: **49290738**

Právní forma : **Příspěvková organizace**

Zřizovatel: **Město Svoboda nad Úpou, okres Trutnov**

Sídlo: **542 24 Svoboda nad Úpou, náměstí Svornosti 474**

Identifikační číslo: **00278335**

Identifikátor služby: **2946425**

Registrace: **16.7.2007**

Č. účtu: **1302301399/0800**

Statutární orgán: **ředitelka Ing. Zuzana Škarková**

Kontakt: **499 871 177, dps.svoboda@tiscali.cz, web: www.musvoboda.cz**

Hlavní činností

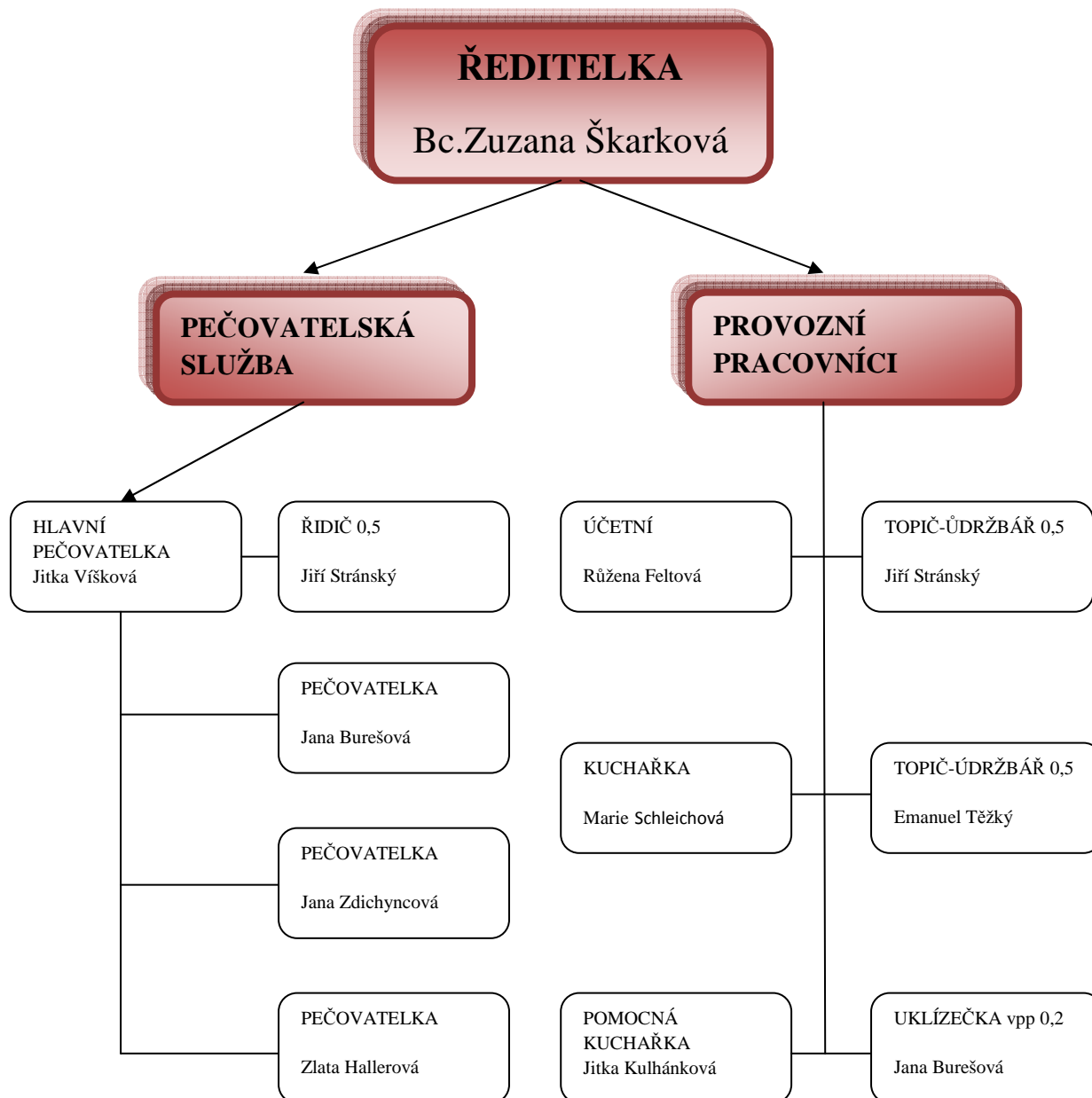
je poskytování sociálních služeb v souladu se zákonem č. 108/2006 Sb., o sociálních službách a Vyhlášky č.505/2006 Sb., kterou se provádí některá ustanovení zákona o sociálních službách.

Dle § 40 zákona č. 108/2006 Sb., se pečovatelská služba poskytuje terénní nebo ambulantní formou osobám, které mají sníženou soběstačnost z důvodu věku, chronického onemocnění nebo zdravotního postižení, a rodinám s dětmi, jejichž situace vyžaduje pomoc jiné fyzické osoby ve vymezeném čase v jejich domácnostech.

Doplňková činnost:

- Praní, žehlení, oprava a údržba oděvů, bytového textilu a osobního zboží
- Hostinská činnost

PERSONÁLNÍ OBSAZENÍ DPS



II. PEČOVATELSKÁ SLUŽBA

Posláním

DPS Svoboda nad Úpou je poskytovat pečovatelskou službu takovým způsobem, který umožňuje seniorům a zdravotně postiženým zůstat co nejdéle v jejich přirozeném prostředí. Nabízet služby, které jsou úměrné požadavkům klientů tak, aby byla podporována jejich samostatnost, aby využívali své zachované schopnosti, vedli svůj nezávislý život a mohli spolurozhodovat o formě péče.

Cílová skupina :

- senioři a osoby se zdravotním postižením, jejichž zdravotní stav nevyžaduje komplexní ošetrovatelskou péči, ale potřebují pomoc druhé osoby a tuto pomoc jim nemohou zajistit rodinní příslušníci
- občané od 18-ti let věku v plném invalidním důchodu s jakýmkoli fyzickým omezením, pokud je pečovatelská služba schopna ve spolupráci s rodinou a jinými organizacemi poskytnout péči
- rodiny, ve kterých se narodily více jak 3 děti nebo v rozmezí dvou let opakovaně současně 2 děti.
- pečovatelská služba je poskytována ve vlastních domácnostech klientů včetně Domu s pečovatelskou službou a v zařízeních pečovatelské služby – Středisku osobní hygieny a prádelně pečovatelské služby ve spolupráci s rodinnými příslušníky, ošetřujícím lékařem a jinými organizacemi.

Forma poskytování pečovatelské služby: ambulantní a terénní

Pečovatelská služba je poskytována ambulantně ve středisku osobní hygieny – dále jen SOH - v DPS. Do SOH klient dochází samostatně, případně v doprovodu nebo je dopraven vozem pečovatelské služby. Všechny vchody do DPS i SOH jsou bezbariérové včetně WC pro vozíčkáře.

Je otevřeno denně v rámci pracovní doby 7.30 – 13.00hod.

V koupelně jsou dva oddělené prostory, každý má šatnu se židlí, koš na prádlo, věšák na odložení oděvu, vanou a sprchovým koutem se sedačkou a protiskluzovými podložkami. Koupelna je vybavena madly, WC, zvedákem, perličkovou koupelí a sušákem na vlasy.

Vstupní dveře jsou označené informací volno – obsazeno.

Terénní služba se poskytuje klientovi v jeho přirozeném sociálním prostředí dle individuálního plánu v pracovní době 6.30-15.00hod, v naléhavém případě do 18.00hod. S klientem je domluven přesný den a čas , kdy bude služba poskytnuta.

Rozvoz obědů je zajišťován v pracovní dny od pondělí do pátku v termojídlonosičích DPS.

K zajištění pečovatelské služby jsou užívána tři vozidla DPS.

Péče je poskytována odbornými pečovatelkami s Osvědčením pracovníka sociální péče – přímá obslužná péče.

Cílem DPS Svoboda nad Úpou je především

- zajistit občanům města Svoboda nad Úpou dostupnou terénní pečovatelskou službu
- respektovat a podporovat dosavadní způsob života
- zajistit dobrou informovanost o našich službách
- pomáhat uživatelům udržet si dobré rodinné a přátelské vazby
- poskytovat kvalitní a odbornou službu využíváním standardů kvality služeb
- podporovat zájmové a kulturní vyžití uživatelů
- zvyšovat kvalifikaci pracovníků PS
- vybudovat středisko pečovatelské služby pro region východní Krkonoše, prohloubit spolupráci s okolními obcemi

Poskytované služby - ceník

koupání v bytech DPS	15,- Kč
koupání v bytech –terén	40,-.Kč
koupání v SOH/klient si dojde sám/	25,- Kč
koupání v SOH/doprava autem/	50,- Kč

hygienické prostředky sloužící k osobní hygieně je povinen si zajistit uživatel na své náklady .

přísada do koupele /pěna/	2,- Kč
tělové mýdlo	2,- Kč
šampon na vlasy	2,- Kč
ručník	2,- Kč
perličková koupel /doprava autem /	60,- Kč
perličková koupel / klient si dojde sám /	40,-Kč
holení	25,- Kč

v SOH používáme jednorázový strojek na holení

přísada voda po holení	2,- Kč
------------------------	--------

pěna na holení	2,- Kč
stříhání vlasů	20,- Kč

Úkony prádelna :

1 kg prádla z našich zdrojů	50,-Kč
1 kg prádla z vlastních zdrojů	30,-Kč
1 kg prádla mandlování	20,-Kč
oprava prádla 1 ks	20,-Kč
pověšení prádla 1 pračka	20,-Kč
vyžehlení prádla v domácnosti klienta	20,-Kč

Úkony přímá péče :

ošetřovatelské úkony	15,-Kč
úkony běžné osobní hygieny	15,-Kč

hygienické prostředky sloužící k osobní hygieně je povinen uživatel si zajistit na své náklady

příprava a podání jídla	80,-/1 hod Kč
-------------------------	---------------

naservírování jídla z jídlonosiče na talíř, popřípadě jeho ohřev v mikrovlnné troubě či na sporáku

nákup DPS	40,-Kč
-----------	--------

/je jedno jestli se jedná o 1 velký nákup týdně, nebo každý den malý/

nákup autem	60,-Kč
-------------	--------

pochůzky	15,-Kč
----------	--------

pochůzky /autem/	40,-Kč
------------------	--------

pochůzkami se rozumí : - zajištění léků u lékaře, vyzvednutí receptu od lékaře a léků z lékárny do domácnosti uživatele, osobní objednání na vyšetření, zajištění nejrůznějších oprav, vyřizování úředních záležitostí

dovážka oběda /město Svoboda n.Ú/	7,-Kč
-----------------------------------	-------

jídlo dovážíme v termojídlonosičích

dovážka oběda okolní obce	10,-Kč
---------------------------	--------

jídlo dovážíme v termojídlonosičích

donáška oběda klientům na DPS	2,-Kč
-------------------------------	-------

běžný úklid	20,-Kč
-------------	--------

např. úklid nákupu, otření stolu, zalití květin , ustláni postele

mytí podlahy,luxování	30,-Kč
kompletní úklid , včetně WC a koupelny	80,-/1 hod
úklid včetně mytí oken /okna , která se otevírají ven –nezajišťujeme / se týká pouze prostor, které uživatel fakticky obývá , tzn. neuklízí se celý dům , pokud uživatel evidentně bydlí ve dvou místnostech s příslušenstvím , mycí a úklidové prostředky je uživatel povinen zajistit si na vlastní náklady , úklid po malování zajišťujeme vyjimečně , převážně doporučujeme využít soukromé úklidové firmy	
kontrola přípravy léků	2,-Kč
převlečení ložního prádla	15,-Kč
vynesení odpadu	2,-Kč
mytí společných prostor	75,-Kč
doprava v místě bydliště	40,-Kč
doprava klienta je :doprava k lékaři , poštu , kadeřníkovi , knihovny , úřad	
doprava mimo místo bydliště	60,-Kč / 1 hod
donáška topení/1kbelík/	25,-Kč/ 15 kg.
doprovod k lékaři , na vyšetření , bez naší dopravy	60,-Kč/ 1 hod
doprovod k lékaři , na vyšetření , autem PS	85,-Kč/ 1 hod
dohled nad dospělým člověkem	60,-Kč/ 1 hod

každých započatých 15 min 15,- Kč

✓ individuální úkony , které nejsou jmenovitě uvedeny budou stanoveny podle vyhlášky 505/2006 Sb , kterou se provádí některá ustanovení zákona o sociálních službách podle § 6 odst. 2. je maximální cena za dovážku oběda je 20,-Kč/1 oběd. V ostatních úkonech je maximální cena stanovená na100,-Kč/hod.

- ✓ úkony, které nejsou vyjmenovány v ceníku jsou účtovány podle hodinové sazby , je účtována za úkony poskytované jednou pečovatelkou , .pokud je úkon poskytován více jak jednou pečovatelkou , hodinová sazba se násobí počtem pečovatelek, které současně úkon poskytují.
- ✓ fakultativní úkon dohled nad dospělým člověkem lze poskytnout pouze za předpokladu , že to umožní provozní podmínky organizace
- ✓ uživatel zaplatí jednorázový poplatek 20,-Kč v případě , že měl tento uživatel domluvenou návštěvu pečovatelky , avšak pečovatelka k němu váží cestu zbytečně z důvodů odmítnutí služby uživatelem , či jeho nepřítomnosti v místě poskytování péče
- ✓ uživatel zaplatí k úhradám za poskytované služby jednorázový poplatek 20,-Kč za službu poskytovanou nad rámec pevné pracovní doby pečovatelky , tzn. v pracovní dny po 15,00 hod , a dále za službu poskytovanou o víkendech

pokud pracovník pečovatelské služby při nabírání jídla do jídlonosičů zjistí, že tento je nedostatečně umytý, je povinen zjednat nápravu a uživateli je za umytí jídlonosiče účtován jednorázový poplatek 10.-Kč

STATISTIKA POSKYTNUTÝCH ÚKONŮ

Úkony	Celkem
Ošetř. úkony	678
Úkony os. hygieny	312
Koupel v domácnosti	106
Koupel v SOH dojde si	139
Koupel v SOH s dopravou	4
Perličková koupel dojde si	38
Perličková k. s dopravou	0
Stříhání vlasů	2
Stříhání nehtů	0
Pomoc při oblékání	145
Nákup DPS	1348
Nákup autem	196
Pochůzky DPS	120
Pochůzky autem	246
Doprava autem v místě byd.	166
Doprava mimo	10
Doprovod na vyš. sanitou	0
Doprovod autem PS	8
Běžný úklid	249
Mytí podl. , luxování	187
Kompletní úklid	204
Vynesení odpadu	452
Mytí spol. prostor	4
Dovážka oběda	15999
Donáška oběda	1446
Příprava a podání jídla	522
Kontrola léků	734
Převlečení lož. prádla	31
Praní a žehlení prádla	1165
Pověšení prádla v dom.	58
Žehlení prádla v dom.	51
Mandlování prádla	66
Opravy prádla	10
Dohled	126
Mímoř. úkony	9

CELKEM

24831

KAPACITA PEČOVATELSKÉ SLUŽBY	65 KLIENTŮ
POČET KLIENTŮ K 31.12.2008	135
UZAVŘENÉ NOVÉ SMLOUVY 2008	82
UKONČENÉ SMLOUVY 2008	80
PÉČÍ PROŠLO V ROCE 2008	215 KLIENTŮ
POČET OBYVATEL K 31.12.2008	
NOVÍ NÁJEMNÍCI: p.Andělová od 1.3.08, p.Oravec od 15.3.08, Stodůlkovi od 1.3.08	
NÁJEMNÉ K 31.12.2008 ZA 1m ² 21,84Kč	

III. ZMĚNA PERSONÁLNÍHO OBSAZENÍ

Ukončené pracovní poměry:

- p. Vrbenská – účetní k 30.2.2008
- p. Weissová – účetní k 30.9.2008
- p. Maternová – ředitelka k 30.9.2008
- p. Vondrová – kuchařka k 31.10.2008

Nové pracovní poměry:

- p. Hallerová – pečovatelka k 2.1.2008
- Bc. Škarková – ředitelka k 1.9.2008
- p.Feltová – účetní k 1.10.2008
- p. Schleichová – kuchařka k 1.11.2008

IV. OSTATNÍ AKTIVITY

- uzevření smluv o poskytování pečovatelské služby od 1.1.2008 s Mladými Buky, od 15.9.2008 s Horním Maršovem
- nákup osobního automobilu Peugeot Bipper

V. DARY A DOTACE

- 700 000,-Kč MPSV, z programu Podpora sociálních služeb s regionální/místní působností – Královéhradecký kraj



- 50 000,-Kč Královéhradecký kraj z programu na podporu poskytování sociálních služeb



VI. HOSPODAŘENÍ DPS

Účet	Úseky				Celkem	VČ	Celkem
	Správa	P.Služba	Bytové	Stravování			
Potraviny				438578,91	438578,91		438578,91
PHM+oleje	1932	51558,5	1599	402	55491,5		55491,5
Všeob.mat	35964,25	35184,26	13063,2	26511,95	110723,66	124973	235696,66
Ochr.pom.	0	5345	168	1180	6693		6693
Inventář	18090,65	31729,9	9105	16813,8	75739,35		75739,35
El.en.	3575,47	14670,06	155272,8	173648,49	347166,85	18648,13	365814,98
Plyn	23143,51	39642,37	28997,54	70509,62	162293,04		162293,04
Voda	1289,4	7111,5	3868,2	6320,58	18589,68		18589,68
Údržba	8489,29	55609,08	7762,5	37549,2	109410,07		109410,07
Cestovné	426				426		426
Pošt.,tel.	18382,5	24064,43	2682,36	1464,46	46593,75		46593,75
Jiné práce	63177,1	24743	70791,05	27925,45	186636,6		186636,6
Hr.mzdy	166402	1016304	215145	300134,2	1697985,2	54183,8	1752169
Zdr.poj.	16408	89764,5	18864	25866,6	150903,1	2356,9	153260
Soc.poj.	50038	257681	54001	74219,5	435939,5	6806,5	442746
FKSP	3115	20282	4293,5	6372,5	34063		34063
Silniční daň		2400			2400		2400
Bank.popl.	10576,5	900	3240	630	15346,5		15346,5
Poj.majetku	12520	52126			64646		64646
Zák.poj.	2065	3001	762	1162	6990		6990
Odpisy	16404	80428	385152	54444	536428		536428
Daň z příjmů	138920				138920		138920
Celkem	590918,7	1812545	974767,2	1263733,3	4641963,7		4848932
Příjmy							
Peč.sl.		417519,5			417519,5		417519,5
Obědy sen./cizí				629465	629465	23680	653145
Obědy zam.				46475	46475		46475
Nájem			670036		670036		670036
Ostatní	7137,56	174639	52848	17013,04	251637,6	264142	515779,6
Dotace KÚ		50000			50000		50000
Dotace MÚ	696250	468468,1	552263,9	564000	2281000		2281000
Dotace MPSV		700000			700000		700000
Celkem	703387,6	1810627	1275148	1256953	5046133,1	287822	5333955,1

Inventurní soupiska zůstatků			
účet	název		
1800	DDNM		72925
7800	OPRÁVKY DDNM		72925
2100	BUDOVA MĚSTA		37810659
8100	OPRÁVKY STAVBY		7067205
2200	SMV		1670470
8200	OPRÁVKY		1185921
2800	DDHM		84670871
8800	OPRÁVKY		84670871
2810	DDHM MĚSTA		712100
8810	OPRÁVKY		712100
3110	POZEMKY MĚSTA		182512,5
11230	SKLAD		24487,72
24110	BÚ		773479,4
24310	FKSP		22066,97
26100	POKLADNA		11942
31100	ODBĚRATELÉ		43742
31410	ZÁLOHY PLYN		35000
31420	ZÁLOHY NÁJ.		104950
32100	DODAVATELÉ		105085,2

A. Hospodářský výsledek

Hospodářský výsledek po zdanění			Kč
z hlavní činnosti			543 089,41
z vedlejší činnosti			80 853,67
daň			138 920
CELKEM			485 023,08

B. Krytí zhoršeného hospodářského výsledku

Ztráta z hospodaření celkem			Kč
Krytí ztráty:			
na vrub rezervního fondu			
nekryto			

C. Návrh rozdělení zlepšeného hospodářského výsledku

Ukazatel	Stav 31.12.2008	Zlepšený HV	sl.1+sl.2
	1	2	3
Na úhradu ztráty z minulých let	x		x
Rezervní fond - účet 914	45 566,35	509 173,08	530 589,43
Fond odměn - účet 911	28 000		28 000
Fond investiční - účet 916	128 853		128 852,85
Nerozděleno	x		x
Celkem	x	509 173,08	687 442,28

VII. ZÁVĚR

Rok 2008 byl plný změn, zejména personálních. Nicméně i přes všechny změny se podařilo naplňovat cíle a poslání Domu s pečovatelskou službou ve Svobodě nad Úpou, zejména z hlediska rozšiřování působnosti a spolupráce s okolními obcemi a městy.

Děkujeme všem, kteří se na poskytování služby podílejí a všem, kteří finančně přispívají na provoz Pečovatelské služby ve Svobodě nad Úpou.

Vypracovala: Ing. Zuzana Škarková ve Svobodě nad Úpou 30.8.2009