

dne **25. 11. 2022** od **8:00** do **16:00** hodin

Plánovaná odstávka zahrnuje tyto lokality:**Horní Maršov (okres Trutnov)**část obce **Dolní Albeřice**

č. p. 1, 2, 3, 4, 6, 8, 9, 10, 11, 13-18, 20, 22-28, 30-34, 36-40, 42, 43, 46, 47, 51, 53-57, 59, 60, 61, 62, 64

č. ev. 35

kat. území **Dolní Albeřice** (kód **643441**): parcelní č. ST.68, 208/2část obce **Dolní Lysečiny**

č. p. 1-6, 11-15, 17, 18, 19, 20, 22, 23, 24, 27, 28, 29, 31, 33, 35, 37, 40, 42, 43

č. ev. 8, 9, 16, 25, 26, 38, 41

kat. území **Dolní Lysečiny** (kód **643459**): parcelní č. 5, 61část obce **Horní Albeřice**

č. p. 1, 3, 5, 6, 8, 11, 12, 13, 21, 27, 28, 29, 31, 37, 38, 39, 40, 42, 43, 44, 46, 49, 52, 57, 58, 59, 65, 66

č. ev. 2, 4, 9, 10, 16, 18, 19, 20, 22, 23, 24, 26, 32, 34, 35, 36, 45, 50, 53, 54, 55, 56, 61, 67

kat. území **Horní Albeřice** (kód **643467**): parcelní č. 46/1část obce **Horní Lysečiny**

č. p. 2, 5, 8, 11, 13, 15, 17, 18, 22, 25, 26, 30, 31, 38, 39, 40, 42, 50, 51, 52

č. ev. 4, 6, 12, 19, 32, 33, 37, 45, 47

kat. území **Horní Lysečiny** (kód **643475**): parcelní č. ST.76, 77část obce **Horní Maršov**

č. p. 176

č. ev. 171, 178

Bertholdovo náměstí: č. p. 3, 4, 61, 62, 64, 65, 66, 68, 84, 98, 102**Czerninská:** č. p. 136**Horská:** č. p. 40, 41, 45, 133, 162, 164, 166, 174, 175, 182, 201, 202, 203, 217, 218, 224**Josefa Tippelta:** č. p. 63, 135, 144, 146, 183, 237, 244, 245, 246, 252, 253, 262, 273**K Vodovodnímu údolí:** č. p. 33, 143, 148, 185, 199, 200, 213, 214**Kovářská:** č. p. 19, 20, 21, 24, 129

UPOZORNĚNÍ

Dotčené zařízení distribuční soustavy je nutné i v době odstávky považovat za zařízení pod napětím, a proto vás žádáme o dodržení všech zásad bezpečnosti a provedení opatření potřebných k zamezení případných škod na zdraví a majetku. | Provozovatelé výroben elektřiny jsou povinni zajistit přerušeni dodávky elektřiny z výroby do vypnutého úseku distribuční soustavy.

NEJDE VÁM ELEKTŘINA...

TIP: Registrujte se zdarma na www.cezdistribuce.cz/sluzba a informace o odstávkách elektřiny budete dostávat e-mailem nebo SMS. U poruch zasíláme SMS s předpokládanou dobou obnovení dodávek. | Aktuální stav dodávek elektřiny na konkrétní adrese zjistíte snadno, rychle a bez registrace na portále **Bez Štávy** (www.bezstavy.cz).

Lipová: č. p. 38, 53, 75, 76, 95, 205, 230, 233, 263

Lukášova: č. p. 46, 109, 112, 113, 114, 117, 119, 125, 126, 139, 145, 150; **č. ev.** 71

Lysečinská: č. p. 7-11, 13, 14, 22, 85, 90

Malá Ulička: č. p. 29, 48-52, 54, 56-60, 82, 89, 94, 96, 99, 103, 104, 105, 106, 116, 120, 124, 127, 134, 141, 142, 184, 229, 234; **č. ev.** 47

Mališkova: č. p. 160, 167, 168, 169, 172, 173, 180, 181, 206; **č. ev.** 170

Mlýnská: č. p. 16, 26, 258

Pod Černým vrchem: č. p. 36, 72, 73, 74, 79, 132, 188, 189, 215, 216, 225, 226, 228, 249

Pod Norou: č. p. 154, 155, 156, 187, 198, 265

Pod Třešňovkou: č. p. 236, 254

Promenáda: č. p. 27, 28, 30, 31, 32, 35, 55, 101, 107, 115, 147, 149, 152, 153, 186, 190-197, 260, 261, 276

Třída Josefa II.: č. p. 39, 67, 69, 77, 78, 80, 81, 83, 87, 88, 91, 92, 93, 97, 100, 108, 110, 140, 227, 239

Valmadiho: č. p. 70, 118, 121, 122, 123, 130, 131

Za Vodou: č. p. 5, 17, 18, 25, 34, 37, 42, 43, 44, 151, 157, 158, 159, 161, 163, 165, 179, 207, 208, 209, 210, 212, 219-223, 232, 235, 243, 247, 250

část obce **Temný Důl**

č. p. 1, 2, 3, 6, 9, 11, 12, 16, 17, 19, 22, 23, 26, 27, 29, 32, 34, 35, 36, 39, 42-46, 50, 52, 54, 55, 57, 58, 62, 63, 65-72, 74-79, 81, 83

č. ev. 10, 14, 15, 18, 20, 47, 82

kat. území **Temný Důl** (kód **643521**): **parcelní č.** 2/1, 129, 138/2, 139, 142, 150/1, 297/14, 297/26

kat. území **Horní Maršov** (kód **643483**): **parcelní č.** 12/5, 20/2, 61/1, 76, 76/4, 84, 101/14, 110/2, 115/10, 132, 167/3, 192, 203, 212, 238/22, 263, 298, 306, 318, 404, 440, 441/13, 441/22, 441/23, 441/24, 454, 454/2, 607

kat. území **Maršov III** (kód **643491**): **parcelní č.** 1, 17/6, 24/5, 75, 113, 121, 168/1

Svoboda nad Úpou (okres Trutnov)

Pod Rýchorami: č. p. 2, 3, 7, 8, 9, 15, 17, 22, 33, 43, 44, 56, 57, 70, 71, 75, 80, 86, 89, 90, 106, 130, 131, 132, 133, 137, 138, 147, 148, 150, 154, 161, 193, 322

Pod Světlou horou: č. p. 23, 26, 31, 34, 36, 38, 39, 41, 42, 45, 49, 53, 64, 66, 67, 69, 135, 136, 152, 155, 157, 158, 321, 330

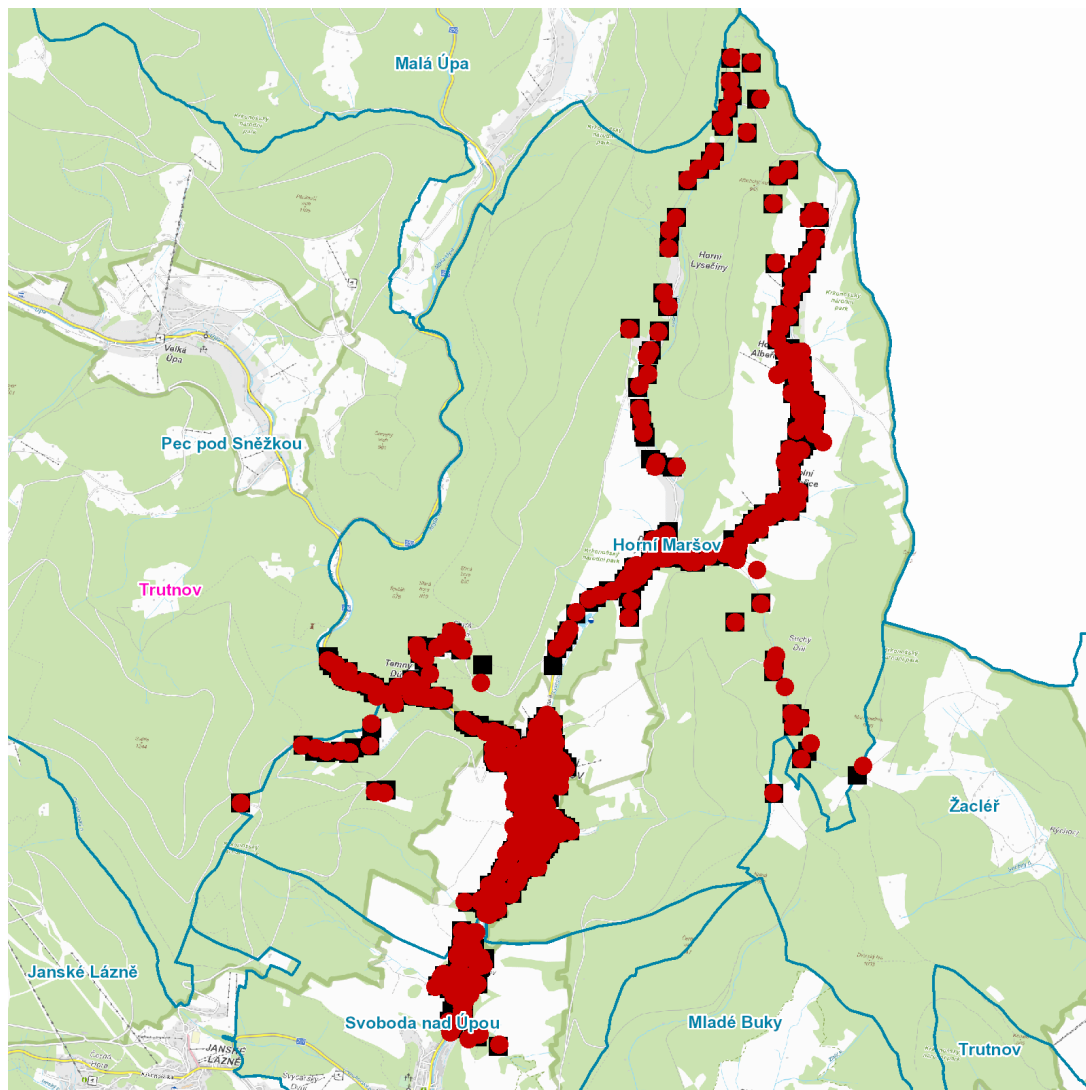
kat. území **Maršov II** (kód **761087**): **parcelní č.** 199,89/21, 123/9, 123/10, 128/1, 163/12, 195, 196, 444

Žacléř (okres Trutnov)

Rýchory: č. ev. 51, 55

UPOZORNĚNÍ

Dotčené zařízení distribuční soustavy je nutné i v době odstávky považovat za zařízení pod napětím, a proto vás žádáme o dodržení všech zásad bezpečnosti a provedení opatření potřebných k zamezení případných škod na zdraví a majetku. | Provozovatelé výroben elektřiny jsou povinni zajistit přerušeni dodávky elektřiny z výroby do vypnutého úseku distribuční soustavy.

dne **25. 11. 2022** od **8:00** do **16:00** hodin**Orientační mapový podklad odstávkou dotčených lokalit****VYSVĚTLIVKY**

- – adresy dotčené odstávkou elektřiny
- – místa připojení k elektrické síti dotčená odstávkou

INFORMACE ZASLÁNA

IDDS: js2bd78 (OBEC HORNÍ MARŠOV)
IDDS: z8dbqhm (MĚSTO SVOBODA NAD ÚPOU)
IDDS: sqnby29 (Město Žacléř)