



# VÝROČNÍ ZPRÁVA 2009

Příspěvková organizace Města Svoboda nad Úpou

**Dům s pečovatelskou službou Svoboda nad Úpou,  
Kostelní 526, 542 24 Svoboda nad Úpou**



## ÚVODNÍ SLOVO

Rok 2009 byl pro Dům s pečovatelskou službou Svoboda nad Úpou plný změn a to jak organizačních a personálních, tak řekněme stavebních.

Novou zřizovací listinou ze dne 27.10.2009 byl změněn název Domu s pečovatelskou službou na Dům s pečovatelskou službou Svoboda nad Úpou a následně byl proveden zápis do Obchodního rejstříku vedeném u Krajského soudu v Hradci Králové do oddílu Pr, vložky č.1103.

Největší akcí roku 2009 byla rekonstrukce vodovodních rozvodů, která probíhala od jara do podzimu. Každý všední den byla v domě spousta hluku a prachu. Všichni obyvatelé měli s přestavbou trpělivost a vyplatilo se. Z kohoutku teče místo rezavé opět čistá voda a pod větším tlakem.

Také jsme rozšířili kapacitu kuchyně nákupem varného kotle na přibližně 160 obědů. V porovnání s rokem 2008 došlo k trvalému nárůstu počtu obědů přibližně o 19% a stávající kapacita byla nevyhovující.

Od ledna bylo Krajským úřadem Královéhradeckého kraje schváleno navýšení kapacity uživatelů z 65 na 80. V souvislosti s tím by posílen pracovní tým pečovatelek.

Neustále se snažíme zvyšovat kvalitu poskytovaných služeb se zaměřením na individuální přístup k jednotlivým uživatelům. To se nám letos podařilo také tím, že od června náš tým posílila sociální pracovnice, která doposud v organizaci chyběla, a byly zavedeny pravidelné konzultace se supervizorem. Velký důraz je kladen také následné vzdělávání pracovníků.

Na závěr úvodu bych chtěla vyslovit srdečný dík Městu Svoboda nad Úpou. Především díky jeho podpoře a vstřícnosti se nám daří plnit naše poslání.

## I. ZÁKLADNÍ ÚDAJE

Název: **Dům s pečovatelskou službou Svoboda nad Úpou**

Sídlo: **542 24 Svoboda nad Úpou, Kostelní 526**

Identifikační číslo: **49290738**

Právní forma : **Příspěvková organizace**

Zřizovatel: **Město Svoboda nad Úpou, okres Trutnov**

Sídlo: **542 24 Svoboda nad Úpou, náměstí Svornosti 474**

Identifikační číslo: **00278335**

Identifikátor služby: **2946425**

Registrace: **16.7.2007**

Č. účtu: **1302301399/0800**

Statutární orgán: **ředitelka Ing. Zuzana Škarková**

Kontakt: **499 871 177, [dps.svoboda@tiscali.cz](mailto:dps.svoboda@tiscali.cz), web: [www.musvoboda.cz](http://www.musvoboda.cz)**

### Hlavní činnosti

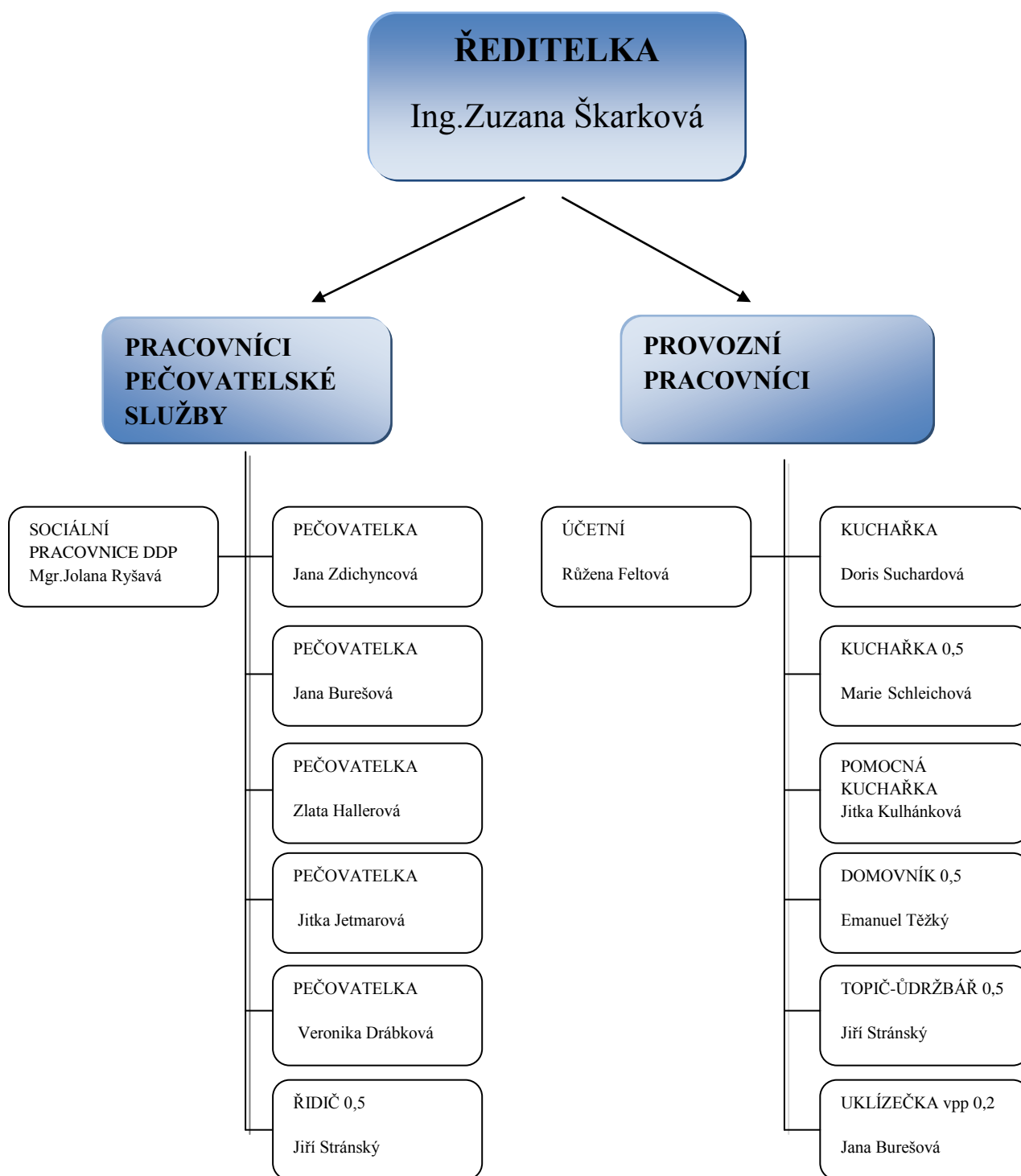
Domu s pečovatelskou službou Svoboda nad Úpou (dále jen DPS) je poskytování sociálních služeb v souladu se zákonem č. 108/2006 Sb., o sociálních službách a Vyhlášky č.505/2006 Sb., kterou se provádí některá ustanovení zákona o sociálních službách.

Dle § 40 zákona č. 108/2006 Sb., se pečovatelská služba poskytuje terénní nebo ambulantní formou osobám, které mají sníženou soběstačnost z důvodu věku, chronického onemocnění nebo zdravotního postižení, a rodinám s dětmi, jejichž situace vyžaduje pomoc jiné fyzické osoby ve vymezeném čase v jejich domácnostech.

### Doplňková činnost:

- Praní, žehlení, oprava a údržba oděvů, bytového textilu a osobního zboží
- Hostinská činnost
- Silniční motorová doprava – nákladní vnitrostátní

# PERSONÁLNÍ OBSAZENÍ DPS



## II. PEČOVATELSKÁ SLUŽBA

### **Posláním**

DPS Svoboda nad Úpou je poskytovat pečovatelskou službu takovým způsobem, který umožňuje seniorům a zdravotně postiženým zůstat co nejdéle v jejich přirozeném prostředí. Nabízet služby, které jsou úměrné požadavkům klientů tak, aby byla podporována jejich samostatnost, aby využívali své zachované schopnosti, vedli svůj nezávislý život a mohli spolurozhodovat o formě péče.

### **Cílová skupina :**

- senioři (nad 65 let) a osoby se zdravotním postižením, jejichž zdravotní stav nevyžaduje komplexní ošetrovatelskou péči, ale potřebují pomoc druhé osoby a tuto pomoc jim nemohou zajistit rodinní příslušníci
- občané od 19-ti let věku v plném invalidním důchodu s jakýmkoli fyzickým omezením, pokud je pečovatelská služba schopna ve spolupráci s rodinou a jinými organizacemi poskytnout péči
- rodiny s dítětem, dětmi
- pečovatelská služba je poskytována ve vlastních domácnostech klientů včetně Domu s pečovatelskou službou a v zařízeních pečovatelské služby – Středisku osobní hygieny a prádelně pečovatelské služby ve spolupráci s rodinnými příslušníky, ošetřujícím lékařem a jinými organizacemi.

### **Forma poskytování pečovatelské služby: ambulantní a terénní**

Pečovatelská služba je poskytována ambulantně ve středisku osobní hygieny – dále jen SOH - v DPS. Do SOH klient dochází samostatně, případně v doprovodu nebo je dopraven vozem pečovatelské služby. Všechny vchody do DPS i SOH jsou bezbariérové včetně WC pro vozíčkáře.

Je otevřeno denně v rámci pracovní doby 7.30 – 13.00hod.

V koupelně jsou dva oddělené prostory, každý má šatnu se židlí, koš na prádlo, věšák na odložení oděvu, vanou a sprchovým koutem se sedačkou a protiskluzovými podložkami. Koupelna je vybavena madly, WC, zvedákem, perličkovou koupelí a sušákem na vlasy.

Vstupní dveře jsou označené informací volno – obsazeno.

Terénní služba se poskytuje klientovi v jeho přirozeném sociálním prostředí dle individuálního plánu v pracovní době 6.30-15.00hod, v naléhavém případě do 18.00hod. S klientem je domluven přesný den a čas , kdy bude služba poskytnuta.

Rozvoz obědů je zajišťován v pracovní dny od pondělí do pátku v termojídlonosičích DPS.

K zajištění pečovatelské služby jsou užívána tři vozidla DPS.

Péče je poskytována odbornými pečovatelkami s Osvědčením pracovníka sociální péče – přímá obslužná péče.

Každý čtvrtek od 10.00hod do 11.00hod ordinuje v DPS praktická lékařka MUDr. Oravcová.

### **Cílem DPS Svoboda nad Úpou je především**

- zajistit občanům města Svoboda nad Úpou dostupnou terénní pečovatelskou službu
- respektovat a podporovat dosavadní způsob života
- zajistit dobrou informovanost o našich službách
- pomáhat uživatelům udržet si dobré rodinné a přátelské vazby
- poskytovat kvalitní a odbornou službu využíváním standardů kvality služeb
- podporovat zájmové a kulturní vyžití uživatelů
- zvyšovat kvalifikaci pracovníků PS
- vybudovat středisko pečovatelské služby pro region východní Krkonoše, prohloubit spolupráci s okolními obcemi

## STATISTIKA POSKYTNUTÝCH ÚKONŮ

<b>Úkony</b>	<b>2008</b>	<b>2009</b>
Ošetř. úkony	678	528
Úkony os. hygieny	312	23
Koupel v domácnosti	106	150
Koupel v SOH dojde si	139	87
Koupel v SOH s dopravou	4	8
Perličková koupel dojde si	38	1
Perličková k. s dopravou	0	0
Stříhání vlasů	2	0
Stříhání nehtů	0	0
Pomoc při oblékání	145	0
Nákup DPS	1348	1118
Nákup autem	196	309
Pochůzky DPS	120	136
Pochůzky autem	246	306
Doprava autem v místě byd.	166	161
Doprava mimo	10	60
Doprovod na vyš. sanitou	0	9
Doprovod autem PS	8	12
Běžný úklid	249	202
Mytí podl. , luxování	187	307
Kompletní úklid	204	266
Vynesení odpadu	452	525
Mytí spol. prostor	4	23
Dovážka oběda	15999	17437
Donáška oběda	1446	1231
Příprava a podání jídla	522	706
Kontrola léků	734	875
Převlečení lož. prádla	31	66
Praní a žehlení prádla X	1165	408
Pověšení prádla v dom.	58	45
Žehlení prádla v dom.	51	48
Mandlování prádla	66	2
Opravy prádla	10	1
Dohled	126	278
Mimoř. úkony	9	74
<b>CELKEM</b>	<b>24831</b>	<b>25402</b>

KAPACITA PEČOVATELSKÉ SLUŽBY	80 KLIENTŮ
POČET KLIENTŮ K 31.12.2009	152
UZAVŘENÉ NOVÉ SMLOUVY 2009	30
UKONČENÉ SMLOUVY 2009	16
PÉČÍ PROŠLO V ROCE 2009	168 KLIENTŮ
VĚKOVÁ STRUKTURA 2009	19 – 64 let 19 klientů
	65 – 80let 79 klientů
	80let a více 70 klientů

### ZMĚNY PERSONÁLNÍHO OBSAZENÍ

UKONČENÉ SMLOUVY: Jitka Víšková – pečovatelka

UZAVŘENÉ SMLOUVY: Jitka Jetmarová – pečovatelka

Veronika Drábková – pečovatelka

Jolana Ryšavá – sociální pracovnice

### VZDĚLÁVÁNÍ

V průběhu roku se 6 zaměstnanců z úseku pečovatelská služba zúčastnilo seminářů na téma:

Psychologie v přímé praxi s klientem

Asertivita a empatie v pracovní praxi

Ochrana proti syndromu vyhoření

Chřipková onemocnění a nová vlna pandemie

Jednalo se o program Vzdělávání poskytovatelů a zadavatelů sociálních služeb na území Královéhradeckého kraje III. Vzdělávání je spolufinancováno z ESF a státního rozpočtu ČR.



V tomto roce jsme absolvovali celkem 18 supervizních hodin.



## **PRAXE STUDENTŮ**

DPS umožňuje vykovávání praxe na základě smlouvy se školami a vzdělávacími centry. V roce 2009 u nás absolvovali praktické vyučování:

Střední škola v Novém Městě nad Metují 1 student

Gymnázium a Střední odborná škola Hostinné 4 studenti

Most k životu o.p.s. 1 student

## **III. BYTOVÉ HOSPODÁŘSTVÍ A KUCHYŇ**

### **BYTY**

V průběhu roku 2009 bylo uvolněno a znovu pronajato celkem 5 bytů.

NÁJEMNÉ K 31.12.2009 ZA 1m<sup>2</sup> 28,70Kč.

Od ledna do října probíhala rekonstrukce vodovodních rozvodů. Jednalo se o výměnu kovových trubek za plastové. Před výměnou byl velice nízký tlak vody a byla rezatá až cihlová. Po výměně je kvalita i tlak vody v naprostém pořádku.

V roce 2009 došlo také k úpravě anténního systému pro příjem digitálního vysílání.

### **KUCHYŇ**

Byl zaznamenán 19% -tní nárůst počtu obědů v porovnání s minulým rokem. V červnu byl do kuchyně zakoupen varný kotel, díky němuž se zvýšila kapacita kuchyně na 160 obědů denně.

V roce 2009 bylo uvařeno celkem 30350 obědů.

## **ZMĚNA PERSONÁLNÍHO OBSAZENÍ**

UKONČENÉ SMLOUVY: 0

UZAVŘENÉ SMLOUVY: Doris Suchardová - kuchařka

## IV. OSTATNÍ AKTIVITY

Do Domu s pečovatelskou službou Svoboda nad Úpou je zajištěna pravidelná dovážka zeleniny a ovoce, mléka z farmy, dále je v hale pravidelný prodej textilu. Do DPS dochází kadeřnice a pedikérka.

### 16.7.2009 Výlet vláčkem na Renerovku



### 7.12.2009 navštívila DPS delegace z Číny



## V. HOSPODAŘENÍ

Účet	Náklady	Úseky				Vedl.činn.	Celkem
		Správa	P.Služba	Bytové	Stravování		
501	Spotřeba materiálu	111862,58	162942,73	51325,2	630339,25	107867,05	1064336,81
502	Spotřeba energie	2235,76	75613,75	263328,12	160642,93	28372,81	530193,37
511	Opravy a udrž.budov	1059,9	434853,7	2556306,4	240963,4		3233183,4
512	Cestovné	14661					14661
518	Ostatní služby	115205,2	122700,09	85797,8	64288,9	600	388591,99
521	Mzdové náklady	215244	1191101	241456	436570	39964	2124335
524	Zákonné pojištění	63336	390028	78992	139375	13286	685017
527	Přídel do FKSP	3778	23556	4831	9313		41478
531	Silniční daň	600		398	800		1798
538	Ostatní daně a popl.	500					500
542	Ostatní pokuty a penále	237					237
548	Manka a škody				50,41		50,41
549	Jiné ostatní náklady	14020	37472,5	5010,5	3249,5		59752,5
551	Odpisy	16404	103458	388651,5	61326		569839,5
595	Dodat.odvod daně	-25620					-25620
		533523,44	2541725,77	3676096,52	1746918,39	190089,86	8688353,98
	<b>Výnosy</b>						
602	Tržby z prodeje služeb		501438	728901	1089907	244431	2564677
644	Úroky	5730,13					5730,13
648	Zúčtování fondů	10000	9000	602000	7000		628000
649	Jiné ostatní výnosy	8500	223500	48226	9053,21		289279,21
651	Prodej DNM,DHM,DDHM	600					600
691	Příspěvky a dotace MÚ	508693,31	1053787,77	2514954,92	653564		4731000
	Příspěvky a dotace KÚ		50000				50000
	Příspěvky a dotace MPSV		700000				700000
	Příspěvky a dotace ÚP		4000				4000
<b>Celkem</b>		533523,44	2541725,77	3894081,92	1759524,21	244431	8973286,34

**Celkem Náklady - Výnosy                      284932,36 Kč**

Usnesením č.270/66/2009 písm. I Rady Města Svoboda nad Úpou ze dne 4.2.2010 bylo schváleno rozdělení zlepšeného hospodářského výsledku do fondů organizace.

## VI. DARY A DOTACE

- 700 000,-Kč MPSV, z programu Podpora sociálních služeb s regionální/místní působností – Královéhradecký kraj



- 50 000,-Kč Královéhradecký kraj z programu na podporu poskytování sociálních služeb



- 4000,-Kč Úřad práce Trutnov
- 1000,-Kč MUDr.Oravcová finanční dar na okružní jízdu vláčkem pro klienty DPS
- 1000,-Kč Lippert Jindřich – dopravní zdravotní služba finanční dar na okružní jízdu vláčkem pro klienty DPS